

THORN
LIGHTING



TONIC

Faretti ad alte prestazioni con riflettori intercambiabili,
compatti e con controllo dell'abbagliamento



**WE
MAKE
LIGHT
WORK**

LA FAMIGLIA DI FARETTI VERSATILI

**CON RIFLETTORI INTERCAMBIABILI, CONTROLLO
DELL'ABBIGLIAMENTO ED ELEVATA RESA CROMATICA**

Il faretto Tonic è dotato di un modulo LED incassato ad abbagliamento ridotto, che offre un'alta resa cromatica in un corpo compatto e slanciato. I riflettori intercambiabili permettono di ottenere varie aperture del fascio (ampie e strette) in modo da adattarli velocemente alle diverse necessità stagionali. Si rivelano quindi ideali per applicazioni nel retail alimentare e dell'abbigliamento. Per posizionarli, basta utilizzare il meccanismo twist-and-lock. La possibilità di scegliere tra tre diversi formati di Tonic (medium, small ed extra small) offre ulteriore flessibilità e permette di fornire livelli di illuminazione appropriati e, quando necessario, una luce d'accento discreta.

Il design semplificato con componenti riciclabili e sostituibili si traduce in una manutenzione più semplice e una maggiore durata. I faretti Tonic sono corredati da certificazioni EMEA e APAC e sono compatibili con binari trifase standard del settore, che li rendono una soluzione di illuminazione realmente globale. La gamma Tonic completa il faretto Graffiti a corpo grande e ad alta luminosità, disponibile anche con adattatore per binario trifase integrato. I faretti Thorn, grazie all'aspetto elegante e al design minimalista che caratterizza tutti e quattro i formati, sono la risposta alle necessità dei negozi al dettaglio del mondo moderno.

I faretti Tonic migliorano l'aspetto delle merci in esposizione e offrono a clienti e dipendenti un ambiente confortevole. La durata prolungata di 50 000 ore (L80) e il modulo LED efficiente rendono questi apparecchi la scelta ideale per progetti di riqualificazione o per nuovi edifici.



Retail



Ambienti
didattici



Uffici



Hotel



Ristorazione



Intrattenimento

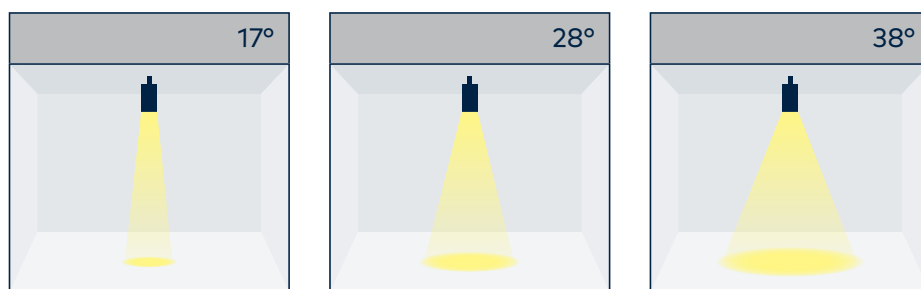


LA SOLUZIONE DI FARETTI COMPLETA

Grazie a un design intrinsecamente versatile, Tonic è veramente l'alleato ideale per la progettazione illuminotecnica. L'aspetto caratteristico della famiglia è determinato dalle tre dimensioni dei faretti, con diametri di 55 mm (Extra Small), 68 mm (Small) e 85 mm (Medium).

Ogni faretto Tonic, considerato il suo formato (Medium), offre un'elevata resa luminosa, che arriva anche a 3650 lumen. Inoltre, quello che distingue Tonic dalla concorrenza è la sua capacità di offrire un'illuminazione d'accento con angoli di incidenza regolabili, grazie a riflettori intercambiabili opzionali, tra cui riflettori con fascio Spot (17°), Flood (28°), Wide Flood (38°), nonché Very Wide Flood (60°), disponibili su richiesta.

All'interno della sua gamma, Tonic è il modello dal design minimalista ed elegante. L'involucro esterno ha una finitura opaca in bianco o nero, ma è possibile scegliere opzionalmente un colore RAL.



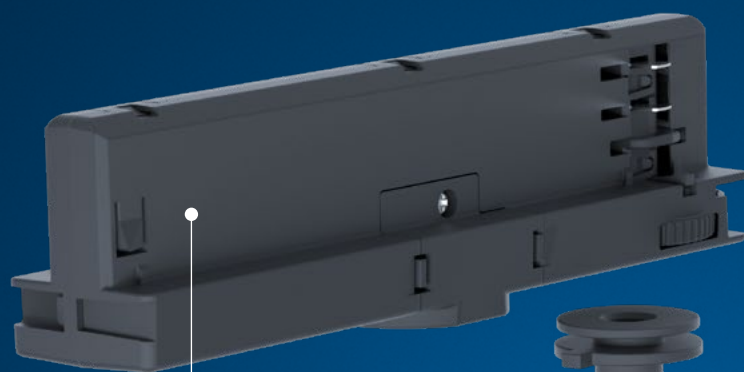
- 17° Spot - Ideale per mettere in evidenza articoli come piccoli accessori come borse o cappelli, alimenti freschi in un negozio al dettaglio o display per il settore alberghiero
- 28° Flood - Ideale per illuminare superfici più ampie, come manichini, scaffali e ripiani, articoli e accessori in vendita promozionale nei negozi di abbigliamento
- 38° Wide Flood - Ideale per illuminare aree ancora più grandi, come pubblicità luminose sospese ed espositori da banco in negozi al dettaglio, reception di alberghi o atrii



LUCE CONTROLLATA

Per il personale che lavora nelle vendite e nel settore degli hotel e della ristorazione, soggetto a lunghi turni di lavoro, è importante che i faretti non abbagolino, ma che creino un ambiente confortevole per i dipendenti e i clienti. La ghiera nera anteriore, i chip LED incassati e il riflettore in policarbonato metallizzato dei faretti Tonic contribuiscono a offrire una precisione ottica elevata e a ridurre al minimo l'abbagliamento e l'affaticamento della vista.

CONFIGURA IL FARETTO TONIC GIUSTO PER LA TUA APPLICAZIONE

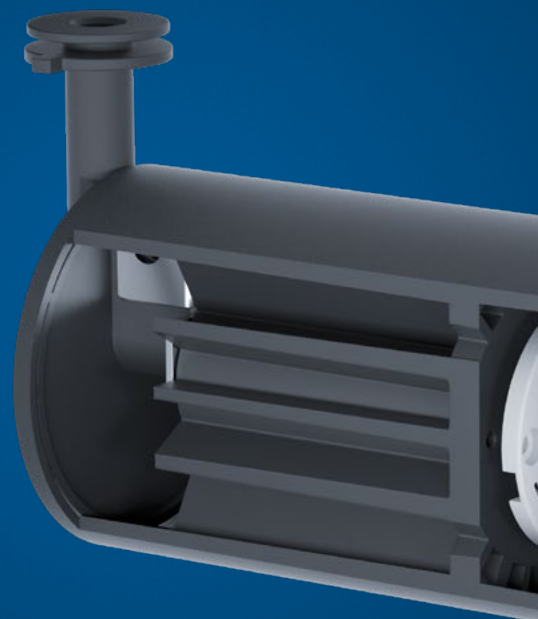


COMPATIBILITÀ DELL'ADATTATORE PER BINARIO TRIFASE UNIVERSALE

Una soluzione globale, predisposta per la conformità a standard EMEA e APAC. I faretti Tonic sono forniti di serie con la funzione di accensione/spegnimento e con possibilità di regolazione (dimmerabile) con un driver DALI opzionale

RIFLETTORI INTERCAMBIABILI

Il faretto Tonic viene offerto con una di tre aperture standard del fascio ma, per estendere la durata utile della famiglia di faretti, Thorn fornisce riflettori intercambiabili opzionali da utilizzare come accessori. I riflettori sono progettati per poter essere sostituiti con un semplice meccanismo twist-and-lock, in modo da poterli montare in pochi secondi. Ideali per applicazioni nel mondo della moda e del commercio di generi alimentari, in cui è fondamentale potersi adattare a varie esigenze stagionali



LED AD ALTA RESA CROMATICA ED ELEVATA EFFICIENZA

Tutti i faretto Tonic sono caratterizzati da un LED COB che offre un eccellente bilanciamento tra resa cromatica elevata (CRI > 90), per valorizzare al massimo gli articoli illuminati, e colori brillanti e accurati, insieme a un'elevata efficienza per ridurre l'impatto di CO₂ e migliorare l'economicità

FRANGILUCE A NIDO D'APE PER RIDURRE L'ABBAGLIAMENTO

Un accessorio opzionale assolutamente utile, il frangiluce protegge ulteriormente dall'abbagliamento

GHIERA TWIST-AND-LOCK

Grazie alla ghiera twist-and-lock, la sostituzione dei riflettori opzionali e del frangiluce a nido d'ape anti-abbagliamento richiede solo pochi secondi

VETRO PROTETTIVO

Le intricate ottiche e il riflettore dei faretto Tonic sono protetti contro polvere e malfunzionamenti accidentali dovuti alle impronte lasciate durante il riposizionamento del faretto, per garantire un'illuminazione di altissima qualità



LUCE FILTRATA

Disponibile su richiesta, è possibile montare un frangiluce a nido d'ape sulla ghiera nera frontale dei faretto Tonic. Il frangiluce permette di ridurre ulteriormente l'abbagliamento filtrando la luce direzionale in modo che non sia facilmente visibile da un'angolazione laterale. Questa caratteristica può essere utile nelle installazioni di più faretto, nei punti vendita, nelle reception di edifici aziendali o nell'atrio di un hotel. Senza frangiluce, molti faretto montati ravvicinati su un binario possono suscitare un senso di oppressione nei clienti o negli stessi dipendenti.



COPERTURA IN VETRO

Per proteggere il riflettore dalla polvere, nonché da impronte lasciate accidentalmente da un dipendente nel negozio mentre riposiziona il faretto (nei negozi, formati e posizione dei faretto cambiano spesso), dietro la ghiera frontale è presente una copertura protettiva in vetro di alta qualità per mantenere pulito il riflettore e salvaguardare la resa luminosa.

SOSTENIBILITÀ ALLA RADICE

I faretto Tonic sono stati sviluppati sulla base di principi di progettazione orientati alla sostenibilità. Una caratteristica fondamentale dei faretto Tonic è la capacità di variarne l'apertura del fascio: basta sostituire il riflettore del faretto con un altro agendo semplicemente sul meccanismo twist-and-lock.

È questo che conferisce ai faretto una vita utile molto più duratura, con la possibilità di installarli in spazi diversificati dello stesso edificio o di illuminare la stessa area quando le merci o gli arredi cambiano o vengono spostati, creando un nuovo scenario con nuove necessità di illuminazione.

Thorn ha progettato la famiglia di faretto Tonic in modo da offrire una durata prolungata di 50 000 ore (L80) e un'elevata efficacia di 120 lumen/W: una maggior illuminazione con un minor consumo.

Il design semplificato comprende molti componenti smontabili e vengono utilizzate parti in alluminio e plastica riciclabili. Un aggiornamento semplice e un percorso di manutenzione che contribuiranno a prolungare la durata dell'apparecchio di illuminazione. Il driver integrato del binario trifase può essere sostituito agevolmente da personale competente qualificato. Un servizio di garanzia orientato al cliente e supporto per il riciclo dei componenti guasti.



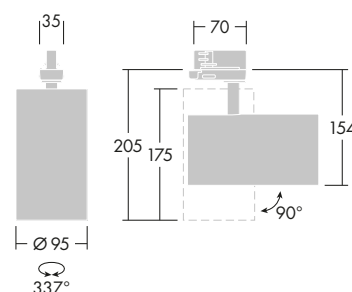


Famiglia Tonic

FAMIGLIA DI FARETTI THORN

TONIC E GRAFFITI

Tonic è disponibile in tre formati: Extra Small, Small e Medium. I faretto sono stati sviluppati per affiancare e completare il nostro faretto Graffiti ad elevate caratteristiche tecniche, grazie al suo formato grande e alla compatibilità con i binari trifase, oltre a essere disponibili in un'edizione compatibile con Contus di Thorn.



GRAFFITI

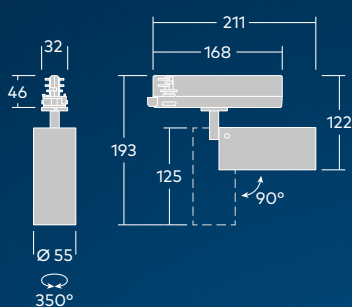
	2800 lm, 3600 lm
	fino a 130 lm/W
	3000 K, 4000 K
	Spot (16°), Flood (26°), Wide Flood (52°)

Per maggiori informazioni: thornlighting.com/GRAF

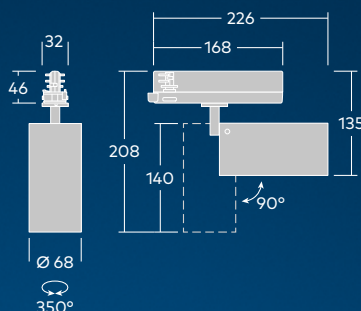


Graffiti (a sinistra) affiancati a Tonic

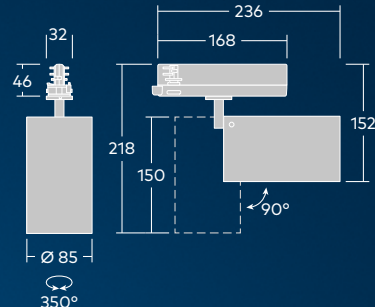
TONIC



TONIC EXTRA SMALL



TONIC SMALL



TONIC MEDIUM



1500 lumen (XS), 1700 lumen, 2300 lumen, 2800 lumen (S), 3650 lumen (M)



Fino a 110 lumen/W (XS), fino a 120 lumen/W (S e M)



3000 K, 4000 K



> 90



IP20



Riflettore in PC effetto alluminio



Spot (17°), Flood (28°), Wide Flood (38°)



L80 da 50 000 ore a 35°C



Compatibile con binario trifase, installazione facile e rapida



55 mm (XS), 68 mm (S), 85 mm (M)



Frangiluce a nido d'ape, copertura in vetro



Bianco, nero



MacAdam 3



RESTIAMO IN CONTATTO

www.thornlighting.it/contatti



5 ANNI DI
GARANZIA

In qualità di produttore illuminotecnico di fama mondiale, Thorn Lighting offre una garanzia di cinque anni su tutta la propria gamma di prodotti in tutti i paesi europei.
thornlighting.it/garanzia

Thorn Lighting sviluppa e migliora costantemente i suoi prodotti. Tutte le descrizioni, le illustrazioni, i disegni e le specifiche in questa pubblicazione presentano solo particolari generali e non costituiscono parte di alcun contratto. Ci si riserva il diritto di apportare modifiche alle specifiche senza previa notifica o annuncio pubblico. Tutti i beni forniti dall'azienda sono soggetti alle Condizioni generali di vendita dell'azienda, di cui è disponibile una copia su richiesta. Tutte le misure sono in millimetri e i pesi in chilogrammi, salvo diversamente specificato. 07/2024 (IT)

**WE
MAKE
LIGHT
WORK**